



Asociace metodiků

Association of Teacher Educators

PdF MU Brno, AMATE, z.s., Poříčí 7, Brno, 603 00, Czech Republic

www.amate.cz

amate@amate.cz

Připomínky Asociace metodiků cizích jazyků AMATE k návrhu novely Školského zákona předloženému MŠMT do připomínkového řízení 28. února 2019.

Navrhovaná novela zákona upravuje model a hodnocení maturitní zkoušky, zásadním způsobem omezuje její centralizovanou objektivní část a v případě cizích jazyků převádí testování produktivních řečových dovedností (mluvení a psaní) plně do kompetence škol. Novela byla předložena bez předchozí odborné diskuze a bude mít negativní dopady nejen na úroveň a objektivitu státem garantované maturitní zkoušky, ale i na výuku cizích jazyků na středních školách a výstupní úroveň řečových dovedností jejich absolventů. Povede tak ke znevýhodnění českých maturantů na evropském trhu práce. Je tomu tak především z následujících důvodů:

1. Zadáání, proces konání a hodnocení zkoušky se v případě přijetí novely nebudou muset řídit požadavky na dosaženou úroveň řečových dovedností, ale školy je budou moci přizpůsobit úrovni a schopnostem těch žáků, kteří v současnosti požadavky na splnění maturitní zkoušky nedokážou splnit. Některé školy tak budou mít prostor pro zvýšení úspěšnosti svých maturantů snížením úrovně zkoušky.
2. Přesun ověřování produktivních řečových dovedností formou písemné práce a ústní zkoušky do profilové části maturitní zkoušky připraví MŠMT o dosud jedinou možnost, jak získávat komplexní, objektivní a srovnatelné informace o dosažené jazykové úrovni žáků v průběhu celého studia.¹ Žádný test však úroveň všech řečových dovedností nedokáže ověřit.
3. Společná část maturitní zkoušky je objektivní, srovnatelná a garantující požadovanou úroveň. Její omezení pouze na písemný test, který je orientován především na testování poslechu a čtení, povede k posílení výuky receptivních dovedností a k nácviiku strategií orientovaných především na prosté splnění testu. Výuka produktivních dovedností (psaní a mluvení) tak bude oslabena, protože její úroveň nebude testována centrálně.² Tento přístup je v naprostém rozporu se současnými světovými trendy ve výuce jazyků.

¹ Průzkum mezi 180 učiteli středních škol tak například ukazuje, že podle jejich zkušenosti vstupní úroveň mnohých středoškoláků (tj. výstupní úroveň žáků 9. tříd, která není plošně testována) nedosahuje úrovně A2, přestože je tato úroveň pro 1. cizí jazyk závazně stanovena rámcovým vzdělávacím plánem. Zdroj: PÍŠOVÁ, Eva. *Pozitivní aspekty státní maturitní zkoušky z hlediska didaktiky AJ*. Praha, 2018. Disertační práce. Univerzita Karlova. Filozofická fakulta. Ústav anglického jazyka a didaktiky.

² Průzkum mezi 180 učiteli středních škol ukázal, že učitelé učí psaní často proto, že je centrálně testováno v rámci maturitní zkoušky.



Asociace metodiků

Association of Teacher Educators

PdF MU Brno, AMATE, z.s., Poříčí 7, Brno, 603 00, Czech Republic

www.amate.cz

amate@amate.cz

4. Výsledky hodnocení písemné práce přestanou poskytovat relevantní informace o dosažené úrovni žáků v dovednosti psaní. Nerovnocenná zadání, nejednotná kritéria hodnocení a metodika jejich používání povedou k chaosu a ke znehodnocení výpovědní hodnoty maturitní zkoušky. Vyplývá to z hodnocení písemných prací v roce 2011, které probíhalo na školách a které bylo méně objektivní než centrální hodnocení v dalších letech, a to přes skutečnost, že všichni hodnotící učitelé postupovali podle jednotných kritérií, byli proškoleni v metodice jejich používání a certifikováni.³
5. V návrhu zákona není uveden způsob finanční kompenzace zvýšených nároků na školy, např. způsob financování hodnotitelů písemných prací.
6. Přesun písemné práce a ústní zkoušky z cizího jazyka zcela do kompetence škol může vést ke zvýšení korupčních rizik vzhledem k bezprostřednímu kontaktu zkoušených s tvůrci a hodnotiteli těchto částí zkoušky.

Za AMATE, z.s. Ing. Eva Pišová, PhD

V Brně dne 7. 3. 2019

³ Malá objektivita hodnocení písemných prací ve školách v roce 2011 je patrna z grafu v příloze.



Asociace metodiků

Association of Teacher Educators

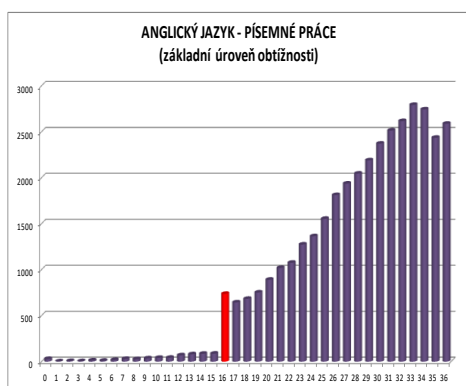
PdF MU Brno, AMATE, z.s., Poříčí 7, Brno, 603 00, Czech Republic

www.amate.cz

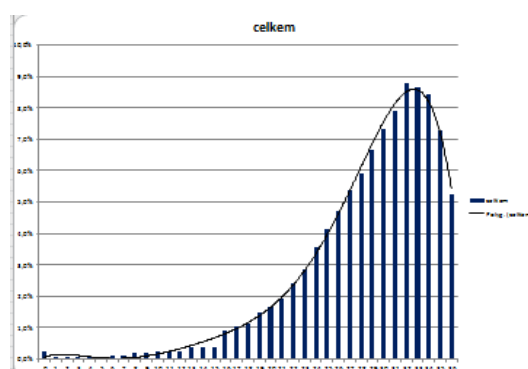
amate@amate.cz

Příloha:

Hodnocení písemné práce na školách a centrálně. Červený sloupec označuje hranici úspěšnosti. Zdroj: PÍŠOVÁ, Eva. *Pozitivní aspekty státní maturitní zkoušky z hlediska didaktiky AJ*. Praha, 2018. Disertační práce. Univerzita Karlova. Filozofická fakulta. Ústav anglického jazyka a didaktiky.



a: Písemná práce, 2011, AJ – Z
hodnoceno na školách
Osa y: počet žáků
Osa x: bodové skóre



b: Písemná práce, 2012, AJ - Z
hodnoceno centrálně
Osa y: počet žáků
Osa x: bodové skóre